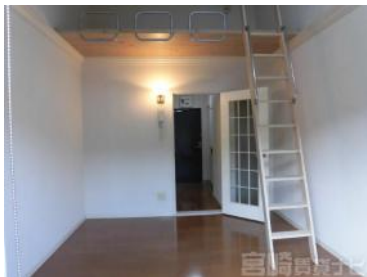


ロフト付でベッドスペース又は収納スペースとして便利に活用できます。



### 初期費用

敷金	0円
礼金	0円
仲介手数料	38,500円
定額精算	0円
鍵交換費用	13,200円
火災保険料	15,000円
家賃保証料	28,000円
<b>合計</b>	<b>94,700円</b>

※上記は、概算の参考金額であり、契約金額を保証するものではありません。また、別途前家賃等が必要となります。

## ラビパレス 205

物件№	4100322033
部屋№	205
間取り	1K (21.1㎡) 洋6K2
賃料	30,000円
共益費	なし
駐車場	付近有り 別途5,500円(税込)
住所	宮崎駅東エリア 宮崎県宮崎市堀川町
交通	昭和町バス停まで徒歩4分
構造	木造2階建
築年数	1991 / 04(33年1ヶ月)
入居時期	即入居可能
小中学校	宮崎小学校(600m) 宮崎中学校(400m)
備考	



宮崎県宮崎市南花ヶ島町63番地2 本社第2ビル1階

本店賃貸営業課  
 免許番号：国土交通大臣(02)009194号  
 (公社)全国宅地建物取引業保証協会 (一社)宮崎県宅地建物取引業協会  
 (一社)九州不動産公正取引協議会 取引態様：仲介

TEL：0985-27-3332  
 FAX：0985-27-3844  
 情報有効期限：2024/06/01

この物件の詳細は  
[https://www.miyazaki-chintai.com/search/details\\_a2017.html](https://www.miyazaki-chintai.com/search/details_a2017.html)

