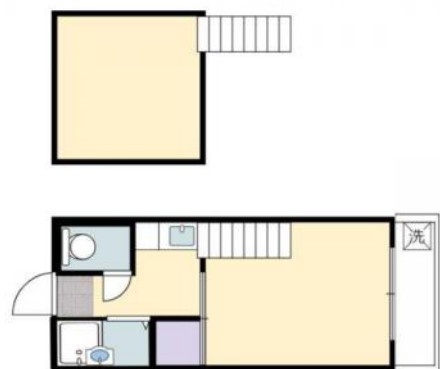


ロフト付の天井が高く解放感ある室内がおすすめです。市役所や県庁まで自転車で3分程の位置です。ロフト部分を収納として利用すれば荷物の多い一人暮らしの方でもすっきりしたお部屋になりますよ。





初期費用

敷金	0円
礼金	0円
仲介手数料	30,800円
定額精算	0円
鍵交換費用	15,400円
火災保険料	18,000円
家賃保証料	22,720円

合計 86,920円

※上記は、概算の参考金額であり、契約金額を保証するものではありません。また、別途前家賃等が必要となります。

パトリエ末広 106

物件№	4100339002
部屋№	106
間取り	1K (21.5㎡) 洋6 K2 ロフト4
賃料	28,000円
共益費	なし
駐車場	無し
住所	宮崎市中心部エリア 宮崎県宮崎市末広1丁目2番15号
交通	松橋1丁目バス停まで徒歩4分
構造	鉄骨造2階建
築年数	1989 / 05(37年)
入居時期	指定時期(2026年6月上旬)
小中学校	小戸小学校(1,000m) 宮崎西中学校(1,900m)
備考	

大興不動産

南店賃貸営業課
 免許番号：国土交通大臣(02)009194号
 (公社)全国宅地建物取引業保証協会 (一社)宮崎県宅地建物取引業協会
 (一社)九州不動産公正取引協議会 取引態様：仲介

TEL：0985-50-7777
 FAX：0985-54-7600

情報有効期限：2026/05/15

宮崎県宮崎市小中村西3丁目1-5

この物件の詳細は
https://www.miyazaki-chintai.com/search/details_a2605.html