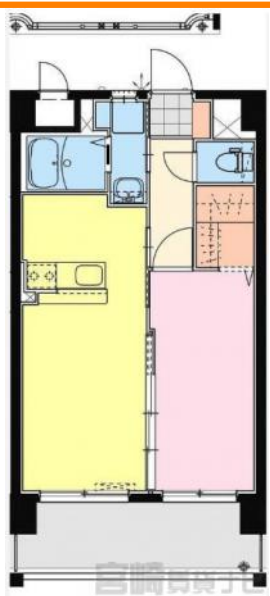


オートロック・防犯カメラ付きで女性の方にも安心のセキュリティです。人気の対面キッチン仕様に大容量のウォークインクローゼットが魅力的なお部屋です。バルコニーはゆったりとした広さで陽当たりも良好です。宅配BOXがございますので、荷物の受け取りも楽々ですよ。



初期費用		
敷金	金	85,500円
礼金	金	0円
仲介手数料		68,200円
定額精算		0円
鍵交換費用		0円
火災保険料		18,000円
家賃保証料		50,000円
合計		221,700円

※上記は、概算の参考金額であり、契約金額を保証するものではありません。また、別途前家賃等が必要となります。

Sky Design 203	
物件№	4100513522
部屋№	203
間取り	1LDK (41㎡) 洋6.4 LDK10
賃料	57,000円
共益費	なし
駐車場	有り 別途5,500円(税込)
住所	南宮崎・恒久エリア 宮崎県宮崎市大淀
交通	大淀2丁目バス停まで徒歩4分
構造	鉄筋コンクリート造6階建
築年数	2015 / 08(8年8ヶ月)
入居時期	指定時期(2024年5月上旬)
小中学校	恒久小学校(768m) 大淀中学校(1,157m)
備考	

大興不動産

宮崎県宮崎市中村西3丁目1-5

南店賃貸営業課
 免許番号：国土交通大臣(02)009194号
 (公社)全国宅地建物取引業保証協会 (一社)宮崎県宅地建物取引業協会
 (一社)九州不動産公正取引協議会 取引態様：仲介

TEL：0985-50-7777
 FAX：0985-54-7600

情報有効期限：2024/05/13



この物件の詳細は
https://www.miyazaki-chintai.com/search/details_a44127.html