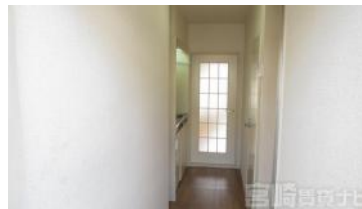
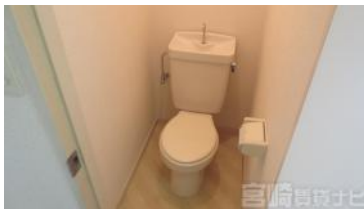


宮崎駅まで約750m・徒歩約10分の立地で、さらにスーパーながの屋瀬頭店まで約300mで徒歩約5分、利便性の良い立地です。ロフト付きで少々広い間取りになっておりますので、学生さん・社会人の单身の方にオススメ エアコンや電気コンロ付き!!



S・Tクローバー 201

物件№	4100322225
部屋№	201
間取り	1K (19.38㎡) 洋6 K2 ロフト2.5
賃料	29,500円
共益費	なし
駐車場	有り 別途4,000円

住所	宮崎駅東エリア 宮崎県宮崎市堀川町
----	----------------------

交通	宮中前バス停まで徒歩3分
----	--------------

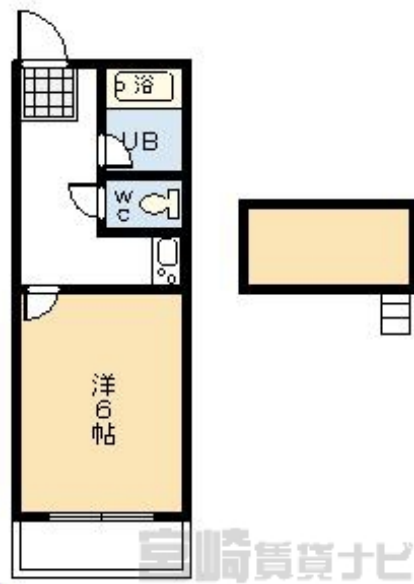
構造	鉄骨造2階建
----	--------

築年数	1991 / 05(33年)
-----	----------------

入居時期	即入居可能
------	-------

小中学校	宮崎小学校(800m) 宮崎中学校(300m)
------	----------------------------

備考	
----	--



初期費用

敷金	29,500円
礼金	29,500円
仲介手数料	36,850円
定額精算	0円
鍵交換費用	15,400円
火災保険料	17,000円
家賃保証料	20,000円

合計 148,250円

※上記は、概算の参考金額であり、契約金額を保証するものではありません。また、別途前家賃等が必要となります。

大興不動産

宮崎県宮崎市南花ヶ島町63番地2 本社第2ビル1階

本店賃貸営業課
 免許番号：国土交通大臣(02)009194号
 (公社)全国宅地建物取引業保証協会 (一社)宮崎県宅地建物取引業協会
 (一社)九州不動産公正取引協議会 取引態様：仲介

TEL：0985-27-3332
 FAX：0985-27-3844
 情報有効期限：2024/05/27

この物件の詳細は
https://www.miyazaki-chintai.com/search/details_a44264.html