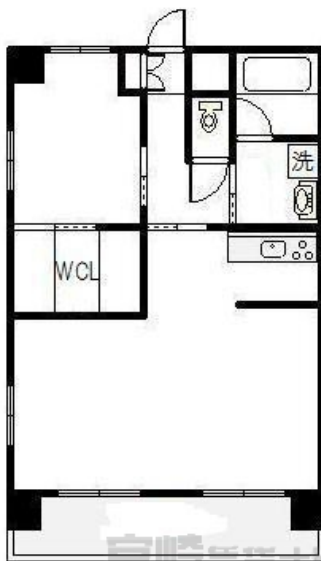


南花ヶ島に位置する存在感のあるハイグレードの賃貸マンションです。広々リビングと浴室は、ファミリーの方にもおすすめです。障子の引戸がオシャレのワンポイントとしてお部屋を引き立てます。ウォークインクローゼットは、2つのお部屋をつないでいるので便利です。



### 初期費用

敷金	64,000円
礼金	64,000円
仲介手数料	70,400円
定額精算	0円
鍵交換費用	16,500円
火災保険料	18,000円
家賃保証料	51,200円

合計 284,100円

※上記は、概算の参考金額であり、契約金額を保証するものではありません。また、別途前家賃等が必要となります。

## ナチュラルタウン2 602

物件№	4100121313
部屋№	602
間取り	2LDK (63.82㎡) 洋6 洋5.7 LDK13.6
賃料	64,000円
共益費	なし
駐車場	無し
住所	花ヶ島・大島エリア 宮崎県宮崎市南花ヶ島町
交通	南花ヶ島バス停まで徒歩4分
構造	鉄骨鉄筋コンクリート造9階建
築年数	2000 / 03(26年2ヶ月)
入居時期	指定時期(2026年6月中旬)
小中学校	東大宮小学校(663m) 東大宮中学校(2,100m)
備考	



宮崎県宮崎市南花ヶ島町63番地2 本社第2ビル1階

本店賃貸営業課  
 免許番号：国土交通大臣(02)009194号  
 (公社)全国宅地建物取引業保証協会 (一社)宮崎県宅地建物取引業協会  
 (一社)九州不動産公正取引協議会 取引態様：仲介

TEL：0985-27-3332  
 FAX：0985-27-3844  
 情報有効期限：2026/05/26

この物件の詳細は  
[https://www.miyazaki-chintai.com/search/details\\_a55067.html](https://www.miyazaki-chintai.com/search/details_a55067.html)