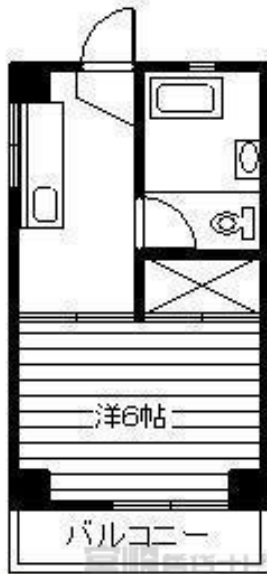


ペット(小型犬)飼育可能なマンションです。1Kタイプのお部屋で南向き。近隣にはコスモス・ファミリーマート・鮮度市場などがあります。インターネット利用料無料で毎月のランニングコストを抑えることができます。TVモニターホン付きで来訪者の確認ができるので安心です。



初期費用

敷金	0円
礼金	0円
仲介手数料	27,500円
定額精算	0円
鍵交換費用	13,200円
火災保険料	16,000円
家賃保証料	0円
合計	56,700円

※上記は、概算の参考金額であり、契約金額を保証するものではありません。また、別途前家賃等が必要となります。

ベルヴィーユ大淀 201

物件№	4100519041
部屋№	201
間取り	1K (25.92㎡) 洋6K4
賃料	25,000円
共益費	なし
駐車場	有り 別途4,400円(税込)
住所	南宮崎・恒久エリア 宮崎県宮崎市大淀
交通	東大淀1丁目バス停まで徒歩1分
構造	鉄筋コンクリート造5階建
築年数	1979 / 07(44年9ヶ月)
入居時期	即入居可能
小中学校	恒久小学校(600m) 大淀中学校(1,200m)
備考	



南店賃貸営業課
 免許番号：国土交通大臣(02)009194号
 (公社)全国宅地建物取引業保証協会 (一社)宮崎県宅地建物取引業協会
 (一社)九州不動産公正取引協議会 取引態様：仲介

TEL：0985-50-7777
 FAX：0985-54-7600

情報有効期限：2024/05/13

宮崎県宮崎市小中村西3丁目1-5

この物件の詳細は
https://www.miyazaki-chintai.com/search/details_a55544.html