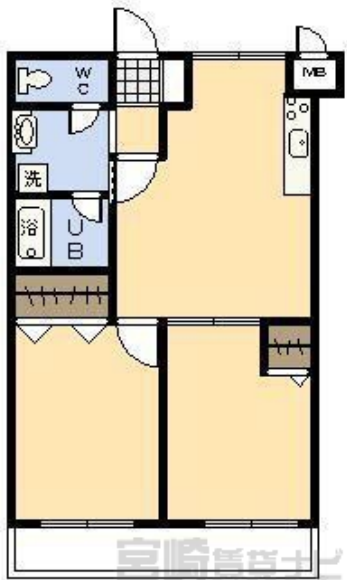


写真はモデルルームになる為、現状と異なる場合は現状を優先いたします。南宮崎駅にも程近く、商業施設の利便性高い物件です。コンビニやスーパー・ショッピングセンターも近く、バス停までも徒歩圏内の立地となっております。室内は、南向きで採光も良く、オートロック、エレベーター完備と設備が充実しております。



初期費用		
敷金	0円	
礼金	60,000円	
仲介手数料	84,700円	
定額精算	55,000円	
鍵交換費用	22,000円	
火災保険料	16,000円	
家賃保証料	61,600円	
合 計	299,300円	
※上記は、概算の参考金額であり、契約金額を保証するものではありません。また、別途前家賃等が必要となります。		

## TSグランデ恒久中央 401

物件№	4100513627
部屋№	401
間取り	2LDK (48.4㎡) 洋5.8 洋6.2 LDK9.4
賃 料	77,000円
共益費	なし
駐車場	有り 込
住 所	南宮崎・恒久エリア 宮崎県宮崎市恒久
交 通	宮交シティ前バス停まで徒歩3分
構 造	鉄筋コンクリート造5階建
築年数	2019 / 03(6年9ヶ月)
入居時期	指定時期(2026年1月上旬)
小中学校	恒久小学校(1,570m) 赤江中学校(1,090m)
備 考	



宮崎県宮崎市小村西3丁目1-5

南店賃貸営業課  
免許番号：国土交通大臣(02)009194号  
(公社)全国宅地建物取引業保証協会 (一社)宮崎県宅地建物取引業協会  
(一社)九州不動産公正取引協議会 取引態様：仲介

TEL：0985-50-7777  
FAX：0985-54-7600

情報有効期限：2025/12/22

この物件の詳細は  
[https://www.miyazaki-chintai.com/search/details\\_a57576.html](https://www.miyazaki-chintai.com/search/details_a57576.html)