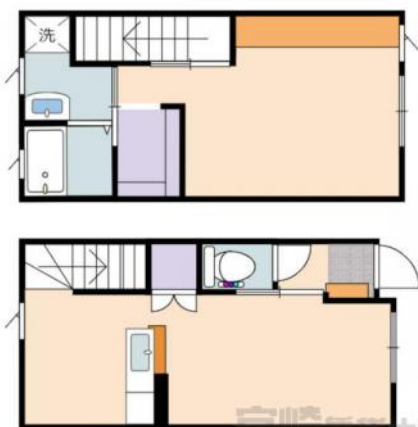
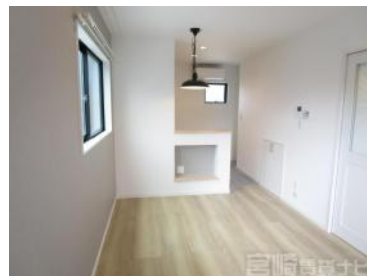


佐土原駅から徒歩10分の立地にあり、東向きですが前面に建物がないので日当たり良好です。メゾネット対応ですので上下階を気にすることなく過ごすことができます。2階の棚はデスクワークにも使用できます。近くには徒歩5分でコンビニもあり、車で10分圏内にスーパーやホームセンターなど生活の利便性も高いです。2写真はモデルです。



初期費用

敷金	0円
礼金	55,000円
仲介手数料	63,800円
定額精算	0円
鍵交換費用	0円
火災保険料	18,000円
家賃保証料	48,320円
合計	185,120円

※上記は、概算の参考金額であり、契約金額を保証するものではありません。また、別途前家賃等が必要となります。

サンヴェスト佐土原 2

物件№	4100111899
部屋№	2
間取り	1LDK (52.93㎡) LDK11 洋9.9
賃料	55,000円
共益費	2,000円
駐車場	有り 別途3,000円(税込)
住所	佐土原エリア 宮崎県宮崎市佐土原町下田島
交通	佐土原総合支所前まで徒歩5分
構造	木造2階建
築年数	2024 / 06
入居時期	指定時期(2024年6月下旬)
小中学校	広瀬北小学校(1,100m) 久峰中学校(1,500m)
備考	

大興不動産

宮崎県宮崎市南花ヶ島町63番地2 本社第2ビル1階

本店賃貸営業課
 免許番号：国土交通大臣(02)009194号
 (公社)全国宅地建物取引業保証協会 (一社)宮崎県宅地建物取引業協会
 (一社)九州不動産公正取引協議会 取引態様：仲介

TEL：0985-27-3332
 FAX：0985-27-3844
 情報有効期限：2024/05/14

この物件の詳細は
https://www.miyazaki-chintai.com/search/details_a67749.html