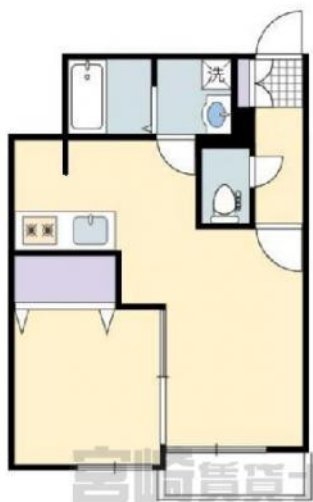


吉村町の新築物件です!南向きのため、日当たり風通し良好です!インターネット利用料無料、温水洗浄便座、TVモニターフォン、浴室乾燥機など設備が充実しています。セブンイレブン吉村店まで徒歩8分(600m)、マルイチーの宮店まで徒歩12分(900m)、イオンモール宮崎まで車で6分(2,000m)でお買い物にも便利です!



### 初期費用

敷金	0円
礼金	0円
仲介手数料	70,400円
定額精算	0円
鍵交換費用	0円
火災保険料	18,000円
家賃保証料	53,120円
<b>合計</b>	<b>141,520円</b>

※上記は、概算の参考金額であり、契約金額を保証するものではありません。また、別途前家賃等が必要となります。

## (新築)アテレーゼONE吉村町 102

物件No	4100229007
部屋No	102
間取り	1LDK (37.17㎡) LDK11 洋4.4
賃料	60,000円
共益費	2,000円
駐車場	有り 別途4,000円(税込)
住所	吉村・新別府エリア 宮崎県宮崎市吉村町
交通	宮崎交通寺の下バス停まで徒歩6分
構造	木造2階建
築年数	2024 / 03(新築)
入居時期	即入居可能
小中学校	宮崎港小学校(300m) 檉中学校(2,100m)
備考	

# 大興不動産

宮崎県宮崎市南花ヶ島町63番地2 本社第2ビル1階

本店賃貸営業課  
 免許番号：国土交通大臣(02)009194号  
 (公社)全国宅地建物取引業保証協会 (一社)宮崎県宅地建物取引業協会  
 (一社)九州不動産公正取引協議会 取引態様：仲介

TEL：0985-27-3332  
 FAX：0985-27-3844  
 情報有効期限：2024/05/24

この物件の詳細は  
[https://www.miyazaki-chintai.com/search/details\\_a68069.html](https://www.miyazaki-chintai.com/search/details_a68069.html)