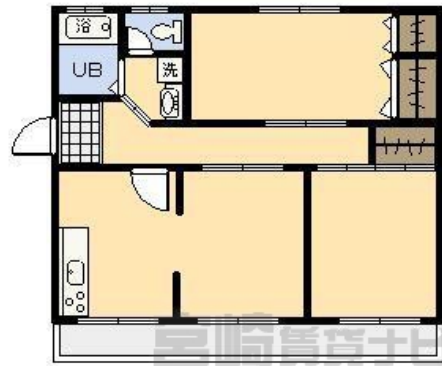


南向きで陽当たりの良好なお部屋です。1階角部屋の為、小さなお子様のいらっしゃるご家庭にもおすすめです。駐車場も3台分確保しておりますので、ご家族分の駐車場にも困りません。鉄筋コンクリート造のため断熱性が高く、光熱費の削減も期待できます



初期費用

敷金	0円
礼金	50,000円
仲介手数料	55,000円
定額精算	0円
鍵交換費用	13,200円
火災保険料	18,000円
家賃保証料	0円
合計	136,200円

※上記は、概算の参考金額であり、契約金額を保証するものではありません。また、別途前家賃等が必要となります。

クレシエンテ恒久 105

物件№	4100513168
部屋№	105
間取り	2LDK (63.69㎡) 洋6 洋6 LDK14
賃料	50,000円
共益費	なし
駐車場	有り 込
住所	南宮崎・恒久エリア 宮崎県宮崎市恒久南
交通	赤江小前バス停まで徒歩9分
構造	鉄筋コンクリート造3階建
築年数	1984 / 05(40年)
入居時期	即入居可能
小中学校	恒久小学校(948m) 赤江中学校(1,287m)
備考	



南店賃貸営業課
 免許番号：国土交通大臣(02)009194号
 (公社)全国宅地建物取引業保証協会 (一社)宮崎県宅地建物取引業協会
 (一社)九州不動産公正取引協議会 取引態様：仲介

TEL : 0985-50-7777
 FAX : 0985-54-7600

情報有効期限：2024/05/19

宮崎県宮崎市中村西3丁目1-5

この物件の詳細は
https://www.miyazaki-chintai.com/search/details_a68213.html