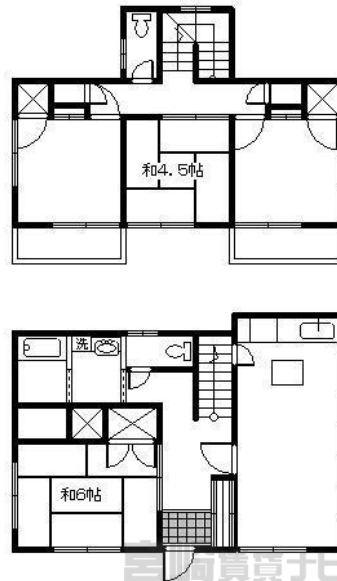


タイヨーやドラッグストアまで徒歩圏内の2階建て貸家です。駐車場は2台屋根付きです。2階は3部屋独立しており、収納も多く子供部屋として使用できます。新富方面へのアクセスも良く、おすすめの貸家賃貸です。



初期費用

敷金	73,000円
礼金	73,000円
仲介手数料	80,300円
定額精算	0円
鍵交換費用	17,600円
火災保険料	20,000円
家賃保証料	58,400円

合計 322,300円

※上記は、概算の参考金額であり、契約金額を保証するものではありません。また、別途前家賃等が必要となります。

佐土原貸家

物件No	4300111836
部屋No	
間取り	4LDK (80.31㎡) DK10 和6 洋4.5 和4.5
賃料	73,000円
共益費	なし
駐車場	有り 込
住所	佐土原エリア 宮崎県宮崎市佐土原町下田 島9244番地2
交通	札の辻バス停まで徒歩3分
構造	木造2階建
築年数	1989 / 05(35年)
入居時期	指定時期(2024年7月上旬)
小中学校	広瀬北小学校(650m) 久峰中学校(1,300m)
備考	

大興不動産

宮崎県宮崎市南花ヶ島町63番地2 本社第2ビル1階

本店賃貸営業課  
 免許番号：国土交通大臣(02)009194号  
 (公社)全国宅地建物取引業保証協会 (一社)宮崎県宅地建物取引業協会  
 (一社)九州不動産公正取引協議会 取引態様：仲介

TEL：0985-27-3332  
 FAX：0985-27-3844  
 情報有効期限：2024/05/15



この物件の詳細は  
[https://www.miyazaki-chintai.com/search/details\\_h3599.html](https://www.miyazaki-chintai.com/search/details_h3599.html)