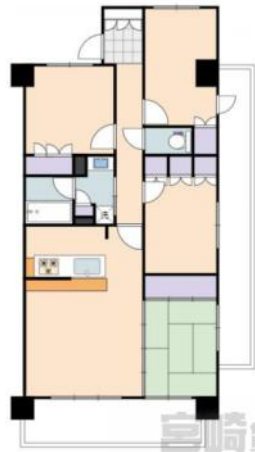


室内リフォーム済の4LDKです。絨毯のお部屋はすべてコルク床になっておりますので、防音・防湿性にも優れております。キッチンも綺麗で対面式ですのでリビングを見渡すことができます。宮崎駅の側で生活の利便性も高い分譲マンションになります。



初期費用

敷金	130,000円
礼金	130,000円
仲介手数料	149,600円
定額精算	0円
鍵交換費用	44,000円
火災保険料	20,000円
家賃保証料	119,680円
合計	593,280円

※上記は、概算の参考金額であり、契約金額を保証するものではありません。また、別途前家賃等が必要となります。

サーパスシティ宮崎駅前6

物件№	4200311143
部屋№	6
間取り	4LDK (84.28㎡) DK15 和6 洋6.1 洋6.7
賃料	130,000円
共益費	なし
駐車場	有り 別途5,000円(税込)
住所	宮崎市中心部エリア 宮崎県宮崎市錦町
交通	宮崎駅バス停まで徒歩2分
構造	鉄骨鉄筋コンクリート造14階建
築年数	1998 / 07(25年9ヶ月)
入居時期	即入居可能
小中学校	江平小学校(1,100m) 宮崎東中学校(1,700m)
備考	



南店賃貸営業課
 免許番号：国土交通大臣(02)009194号
 (公社)全国宅地建物取引業保証協会 (一社)宮崎県宅地建物取引業協会
 (一社)九州不動産公正取引協議会 取引態様：仲介

TEL : 0985-50-7777
 FAX : 0985-54-7600

情報有効期限：2024/05/13

宮崎県宮崎市西中村西3丁目1-5

この物件の詳細は
https://www.miyazaki-chintai.com/search/details_m2942.html